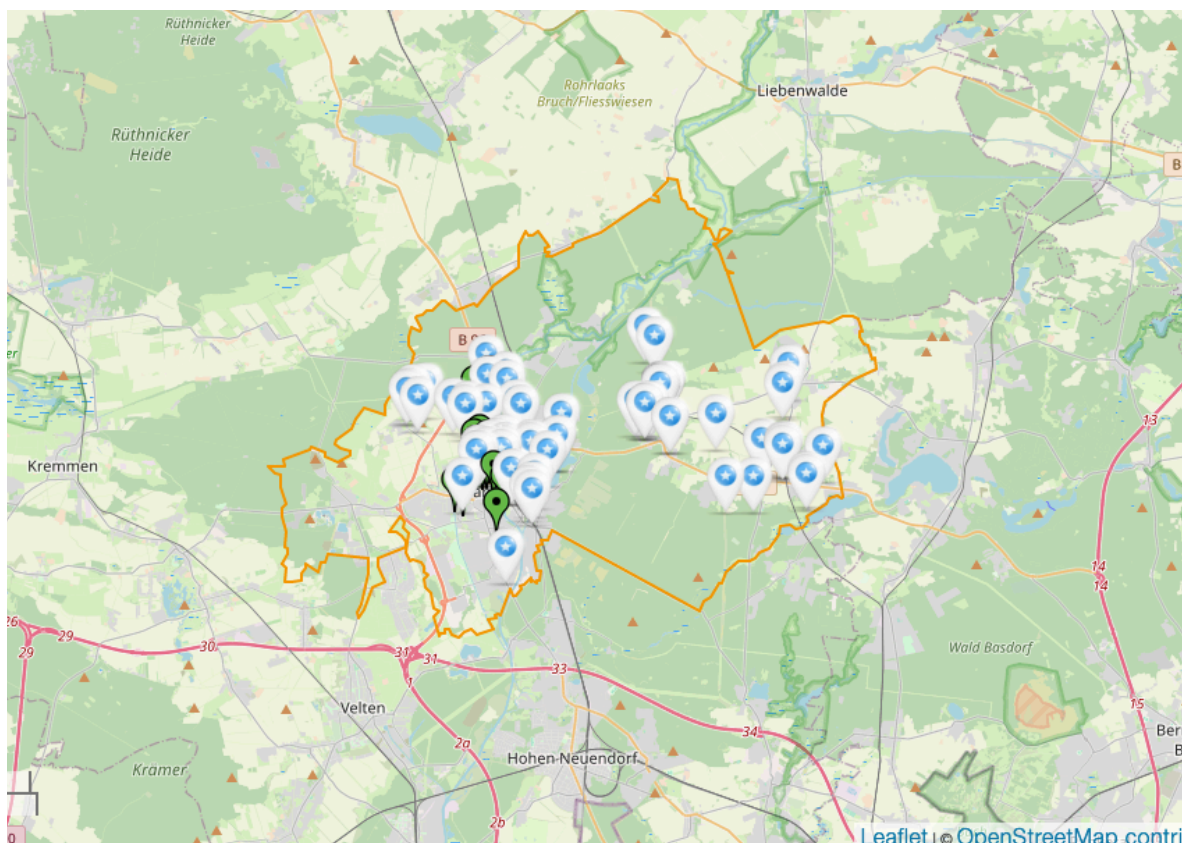


Auswertung der Online-Beteiligung Phase 2 INSEK Oranienburg Maßnahmen

zum Integrierten Stadtentwicklungskonzept Oranienburg (INSEK)
und zur Wohnbaulandentwicklungsstrategie (WBLES)

Laufzeit 15.12.2023 bis 19.01.2024

ZUSAMMENFASSUNG DER ERGEBNISSE



Ablauf Online Beteiligung

zum Integrierten Stadtentwicklungskonzept Oranienburg und zur Wohnbaulandentwicklungsstrategie

Vom **15.12.2023 bis 19.01.2024** hatten die Oranienburger und Oranienburgerinnen in der zweiten Phase der Online Beteiligung die Möglichkeit, ihre Meinung und Anregungen zu 31 ausgewählten Maßnahmen abzugeben. Dabei wurden 10 Highlight-Maßnahmen ausgewählt, die für die zukünftige Entwicklung von Oranienburg eine große Rolle spielen.

Insgesamt wurden **218 Bewertungen** zu einzelnen Maßnahmen abgeben. Diese wurden, wie auch beim Zukunftsforum, nach Priorität bewertet. Zusätzlich hatten die Befragten Personen die Möglichkeit Kommentare zu ihren Bewertungen abzugeben. Thematisch ähnliche Kommentare wurden in der Auswertung gebündelt, Mehrfachnennungen „**fett und unterstrichen**“ gekennzeichnet.

Des Weiteren konnten neue Maßnahmenideen mit einem Kartentool im Oranienburger Stadtgebiet verortet werden.

Insgesamt sammelten sich dabei **132 neue Pins** auf der Karte. Die bereits erarbeiteten Maßnahmen wurden mit grünen Pins auf der Karte verortet.

Die Ideen und Impulse waren vielfältig und fließen gefiltert in den weiteren INSEK-Prozess ein. Ziel der Stadt ist es, im Laufe des kommenden Jahres ein Leitbild mit Zielen für die Stadtentwicklung zu definieren, die Basis für konkrete Handlungsfelder und Projekte bilden können. Auf diese Weise will sich die Stadt für die Zukunft gut aufstellen.

Die Ergebnisse der Online-Beteiligung werden auf den folgenden Seiten zusammengefasst.

Highlight-Maßnahmen

Ihre Meinung und Bewertung zu den Highlight-Maßnahmen interessiert uns besonders. Machen Sie mit!



A1.1 Handlungskonzept Innenstadt: Endlich Innenstadt

[Zur Projektseite >](#)



A1.4 Qualifizierung der öffentlichen Wasserzugänge und Wegeverbindungen entlang des Oranienburger Kanals

[Zur Projektseite >](#)



A2.1 Schlossplatz Süd – Ensemble Hotel Eilers Neu gebaut (Rekonstruktion) und Nachbarblock Stadthaus Oranienburg

[Zur Projektseite >](#)



A2.4 Aufwertung Schlossplatz Oranienburg

[Zur Projektseite >](#)



A3.2 Aktive Bernauer Straße

[Zur Projektseite >](#)



B1.1 Ortskerne als Mitte

[Zur Projektseite >](#)



B1.3 Nachverdichtung in Ortsteilen

[Zur Projektseite >](#)



C1.1 Identität entwickeln

[Zur Projektseite >](#)



C4.3 Klimaanpassung öffentlicher Freiräume

[Zur Projektseite >](#)



C5.1 Taktung ÖPNV

[Zur Projektseite >](#)

Übersicht der 10 Highlight-Maßnahmen der Online-Beteiligung

Maßnahmen Kernstadt



Oranienburg an der Havel

[Zur Projektseite >](#)



Erlebbarkeit Havel und Kanal

[Zur Projektseite >](#)



Aktivierung Grünflächen

[Zur Projektseite >](#)



Neuer Grünzug

[Zur Projektseite >](#)



Verkehr stadtvträglich gestalten

[Zur Projektseite >](#)



Rechts und links der Berliner Straße

[Zur Projektseite >](#)



Havelterrassen

[Zur Projektseite >](#)



Quartier Fischerweg

[Zur Projektseite >](#)



Neues Tor zur Innenstadt

[Zur Projektseite >](#)



Aktive Bernauer Straße

[Zur Projektseite >](#)



Nachverdichtung Lehnitzstraße

[Zur Projektseite >](#)



Havelquerung

[Zur Projektseite >](#)



Entwicklung Hafencamp

[Zur Projektseite >](#)



Entwicklung am Schlosspark

[Zur Projektseite >](#)

Maßnahmen Ortsteile



Dörfer als Arbeitsorte

[Zur Projektseite >](#)



Gemeinschaftshäuser

[Zur Projektseite >](#)



Geh- und Radwege

[Zur Projektseite >](#)

Maßnahmen Gesamtstadt



Flächenmanagement

[Zur Projektseite >](#)



Freizeiteinrichtungen

[Zur Projektseite >](#)



Förderung sozialer Teilhabe

[Zur Projektseite >](#)



Freizeit Naherholung

[Zur Projektseite >](#)



Mobilitätskonzept

[Zur Projektseite >](#)

Übersicht der Maßnahmen Kernstadt, Ortsteile, Gesamtstadt der Online-Beteiligung

Auswertung der Ergebnisse - Highlight Maßnahmen

A1.1 Handlungskonzept Innenstadt: Endlich Innenstadt

Stadt Oranienburg UmbauStadt empirica

Leitbilder
1 2 3 4 5 6 7

Beschreibung der Maßnahme

- Die Innenstadt vollenden: **Konkretes Handlungskonzept** für die zentrale Kernstadt mit einer Darstellung von Maßnahmen, möglichen **Akteuren** und **Umsetzungszeiträumen**
- Verbund von Städtebau, Freiraum- und Verkehrsplanung
- Kümmert sich sowohl um die Entwicklungsflächen als auch um **gezielte Nachverdichtung in der zentralen Mitte**
- Gemischte, lebendige Mitte** (Wohnen, Arbeiten, Kultur und Gedenken, Freizeit, Sport, Einkaufen, Verwaltung, Bürgerhaus, Coworking etc.)

Und Deine Ideen?
Schreib Sie in das Kommentarfeld!

Schlossbrücke
Blick vom Parkplatz am Schlossplatz auf das Schloss

++	16
+	1
0	
-	1
--	



A1.4 Qualifizierung der öffentlichen Wasserzugänge und Wegeverbindungen entlang des Oranienburger Kanals

Stadt Oranienburg UmbauStadt empirica

Leitbilder
5

Beschreibung der Maßnahme

- Aufwertung und Gestaltung der Wegeverbindung** entlang des Kanalufers
- Insbesondere auf der östlichen Seite des Kanals fehlt ein Fuß- und Radweg
- Zugänglichkeit** an Knotenpunkten (Brücken) verbessern
- Barrierearmut** / -freiheit stärken
- Übergang/Verbindung/Vernetzung** zur Havel am Kanalquerschnitt (Schleuse) schaffen
- evtl. weitere Anlegestellen ermöglichen

Und Deine Ideen?
Schreib Sie in das Kommentarfeld!

Friedensstraße - Wegeverbindung entlang des Kanals
Friedensstraße - Kanal

++	3
+	1
0	2
-	1
--	



A2.1 Schlossplatz Süd - Ensemble Hotel Eilers Neu gebaut (Rekonstruktion) und Nachbarblock Stadthaus Oranienburg

Stadt Oranienburg UmbauStadt empirica

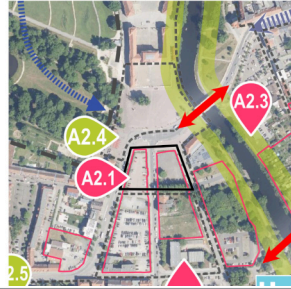
Leitbilder

1 2 4

Beschreibung der Maßnahme

- **Mischimmobilie:** Nutzung eventuell als Theater, Kultur- und Versammlungsstätte
- **Neue Räume** durch neue Raumkanten schaffen
- Leuchtturmprojekt für die **Innenstadtentwicklung** auf Basis des beschlossenen Nutzungskonzeptes
- Die Beteiligung/Information der Öffentlichkeit zu möglichen Konzepten/Entwicklungen ist in der Vorbereitung und wird ca. Ende 2023/Anfang 2024 beginnen

Und Deine Ideen?
Schreib Sie in das Kommentarfeld!



++	6
+	6
0	1
-	
--	



A2.4 Aufwertung Schlossplatz Oranienburg

Stadt Oranienburg UmbauStadt empirica

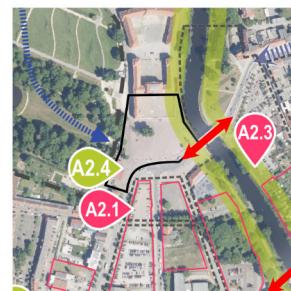
Leitbilder

1 5

Beschreibung der Maßnahme

- Der Schlossplatz ist ungegliedert und ohne besondere Qualität. **Bespielung, Entsiegelung und Begrünung** sind die zentralen Themen
- Abstimmung mit der unteren Denkmalbehörde
- Schlossplatz dient als Festplatz - Alternativen für einen zentralen Festplatz müssen gefunden werden, um Stadtfeste zu feiern

Und Deine Ideen?
Schreib Sie in das Kommentarfeld!



++	9
+	7
0	2
-	1
--	



A3.2 Aktive Bernauer Straße

Leitbilder

Beschreibung der Maßnahme

- Das **Zentrum** rund um die **Bernauer Straße** als **multifunktionalen, zentralen urbanen Erlebnis- und Einzelhandelsstandort** sichern – innovative (Um-)nutzungs- und Gestaltungskonzepte etablieren
- Weiterentwicklung des öffentlichen Raums, neue Nutzungen
- **Aufenthaltsqualität** erhöhen
- **Eigentümersprache** zur Umsetzung von Maßnahmen wie Vergrößerung Ladenflächen
- Umbau (zur Fußgängerzone oder Verengung der Fahrbahn durch Wegfall des Mittelstreifens)
- **Coworking**: Stadt ist in Gesprächen mit Eigentümer

Und Deine Ideen?
Schreib Sie in das Kommentarfeld!



++	7
+	5
0	1
-	1
--	1



B1.1 Ortskerne als Mitte weiterentwickeln und stärken

Leitbilder

Beschreibung der Maßnahme

- Die Ortskerne sollen **gezielt für die Einwohnerschaft** erschlossen und als **Treffpunkt und attraktive Mitte** belebt werden.
- **Sanierungsstrategien** sollen die **Ortsmitten identitätsstiftend reaktivieren** und das Gemeinschaftsgefüge stärken
- **Dorfentwicklungskonzepte** können gezielt auf die Stärken und Schwächen eingehen und Handlungsansätze formulieren
- **Wiederbelebung der Ortsmitten und Reaktivierung schlechter Bausubstanz**
- Belebung kann durch Stadtentwicklungsgesellschaft unterstützt werden

Und Deine Ideen?
Schreib Sie in das Kommentarfeld!



++	1
+	2
0	
-	
--	1



B1.3 Neues Wohnen in den Ortsteilen. Nachverdichtung und Diversifizierung des Wohnungsangebots (Altersgerechtes Wohnen im Dorf)

Stadt Oranienburg UmbauStadt empirica

Leitbilder

Beschreibung der Maßnahme

- Entwicklung von **Mehrgenerationen-Wohnhäusern** (besonders in den von EFH dominierten Ortsteilen)
- Modellprojekt **Neues Wohnen in alten Strukturen** (Auf dem Land Mittendrin)
- Wohnen im ländlichen Raum attraktiv gestalten:**
- Neue Wohnformen mit passender Infrastruktur anbieten
- Sanierungsbedürftig Häuser in den Ortskernen gezielt für die Bewohnerschaft erschließen, z.B. junge Familien, altersgerechte Wohnformen
- Bestehende Sanierungsrückstände und teilweise Leerstände beheben
- Beratung und Förderung nachgefragter Wohnformen

Und Deine Ideen?
Schreib Sie in das Kommentarfeld!

++	1
+	2
0	
-	
--	5

Bauten mit Charm!
(Stuckfassaden, begrünte Dächer)

Dörflichen Charakter beibehalten **Keine MFH!**

Möglichkeiten schaffen in 2. Reihe zu bauen

Entsiegelung! Schwammstadt

Vorhandenen Wohnraum nutzen und aufwerten

C1.1 Oranienburgs Identitäten entwickeln und Qualitäten herausarbeiten (u.a. durch Stadtmarketing)

Stadt Oranienburg UmbauStadt empirica

Leitbilder

Beschreibung der Maßnahme

- Mögliche Themen (bezogen auf die Stärken der Stadt): Urbane Potenziale nutzen, Innenentwicklung, Verknüpfung des Kerns mit der Landschaft, Havel, Wasserreichtum etc.
- Regionales Stadtmarketing** in den Medien zur Oranienburger Identität
- evtl. einheitlicher Tourismusguide mit Rad- und Wanderwegen

Und Deine Ideen?
Schreib Sie in das Kommentarfeld!

++	4
+	3
0	
-	1
--	1

Oranienburg als Hochschul-/Universitätsstandort

Entwicklung zur Fahrradstadt (holländische Wurzeln nutzen)

Stärkere Identifikation mit der Region Oberhavel

Es fehlt eine gute mobile Website/App

Vorhandene Strukturen & Sehenswürdigkeiten fördern

Stadt hat großes, ungenutztes Potenzial (Wasser, Schloss, Bahnhof, Berlinnähe)

Beliebte Orte und Events fördern (Sport & Kultur)

Slogan „Oranienburg ist anders“ ersetzen

C4.3 Klimaanpassung öffentlicher Grün- und Freiräume

Stadt Oranienburg UmbauStadt empirica

Leitbilder

3 7

Beschreibung der Maßnahme

- **Schwammstadt-Prinzip** anwenden (Niederschlagswassernutzung, Verdunstung, Retentionsflächen etc.)
- **Entsiegelung** von versiegelten Flächen, **wasserdurchlässige Bodenbeläge** wählen
- Maßnahmen zur **Reduzierung von Hitzeinseln** in der Stadt (**Verschattungs- und Kühlungselemente**)
- **Grünfläche- und Pflegekonzept** zur Organisation, Pflege und Weiterentwicklung der Grünflächen
- (alternative) Möglichkeiten für ein **gezieltes Pflegemanagement**
- Lösungsansätze für eine aktive Teilhabe der Bürger:innen an **Gestaltung und Pflege der urbanen Grünraum**, z.B. in Form von **Bühwiesen** - Biodiversität steigern

Und Deine Ideen?
Schreib Sie in das Kommentarfeld!



++	4
+	1
0	
-	
--	

Denkmalschutz muss sich an klimatische Veränderungen anpassen

Fassadenbegrünung der Plattenbauten

Bahnhofsplatz ist Negativbeispiel - reiner Transitraum ohne Aufenthaltsqualität

Schulgärten anlegen

C5.1 Taktung des ÖPNVs weiter verbessern und die Verknüpfung von Bahn und Bus optimieren

Stadt Oranienburg UmbauStadt empirica

Leitbilder

7

Beschreibung der Maßnahme

- Neuer PlusBus 825 nach Bernau und Wandlitz ab Dezember 2023 im Stundentakt (ergibt Halbstundentakt für östl. OT mit Linie 805)
- Maßnahmen zur weiteren **Verbesserung des Nahverkehrs**, insbesondere einer **optimierten Verknüpfung von Bahn und Bus** ohne lange Wartezeiten und Laufwege sowie einer intensiveren Bustaktung auf den Hauptverbindungen (insbesondere in Ost-West-Richtung)
- Vorschlag: Erstellung eines Mobilitätskonzeptes (inkl. ÖPNV-Konzept)

Und Deine Ideen?
Schreib Sie in das Kommentarfeld!



++	14
+	2
0	
-	1
--	

Ausfälle der S-Bahnen führen zum Beibehalten des Zweitwagens

Heidelkrautbahn reaktivieren mit attraktiver Taktung (Wensickendorf, Schmachtenhagen und Karow)

Bei Ausfall der S1 gibt es keine Alternativen

Beschleunigung der Maßnahmen zur Ertüchtigung der S-Bahnstrecke

Taktverstärkung RE5, S1 und jeglichen Bussen (auch am Wochenende)

Heidelkrautbahn reaktivieren mit attraktiver Taktung

Carsharing und E-Roller anbieten

Bahnhofsunterführung in Richtung Neustadt

Bessere Abstimmung Linie 805 & 825 min. im Halbstundentakt

Stadtbus nicht auf der Berliner- und Bernauerstraße

Erreichbarkeit Schmachtenhagen/Wensickendorf/Zehlendorf in den Abendstunden und am Wochenende

Busverbindung von O.-Süd zum Bf. Langsamer als zu Fuß

10 min S-Bahntaktung!

Auswertung der Ergebnisse - Kernstadt

A1.3 Oranienburg an der Havel | Havelkonzept in der Innenstadt

Stadt Oranienburg UmbauStadt empirica

Leitbilder

Beschreibung der Maßnahme

- Übergeordnetes Konzept zur **Aufwertung der Havelufer** von Chausseestraße Sachsenhausen bis Saarlandstraße
- **Ziel** ist die Benennung **konkreter Projekte** entlang der Havel zur Stärkung des ökologischen Wertes und des Freizeitwertes
- Anbindung an die Kernstadt -> **Wege- und Wasserstruktur entwickeln** und stärken
- Anlegen von Grünflächen entlang der Gewässerufer
- Sicherstellung der **Zugänglichkeit**, Herrichten der Durchwegung und gestalterische/funktionale Aufwertung
- Ufergestaltungskonzepte und Beschluss der STW als Grundlage

Und Deine Ideen?
Schreib Sie in das Kommentarfeld!

++	3
+	1
0	
-	
--	

Ufergestaltung an Schlosshafen und Wassersportclub Möwe orientieren

Oranienburgs Stärke ist die Lage am Wasser

An zentraler Stelle schwimmende Sommergastro

Trinkbrunnen an zentralen Punkten

Genügend Rast- und Verweilmöglichkeiten

Durchgängige Wege für Fuß- und Radverkehr

A1.5 Umsetzung konkreter Maßnahmen zur Verbesserung der Erlebbarkeit der Havel und des Kanals

Stadt Oranienburg UmbauStadt empirica

Leitbilder

Beschreibung der Maßnahme

- Die Gewässer sollen auf Grundlage eines wassertouristischen Konzepts erlebbar gemacht werden
- Es sollen weitere **Wasserzugänge am Kanal** und an der **Havel ausgeschildert** werden und ggf. auf die Wasserqualität verwiesen werden

Und Deine Ideen?
Schreib Sie in das Kommentarfeld!

++	
+	
0	1
-	
--	1

Sollte keine Hohe Priorität haben

A1.6 Aktivierung neuer und Aufwertung bestehender Grünflächen in der Innenstadt

Stadt Oranienburg UmbauStadt empirica

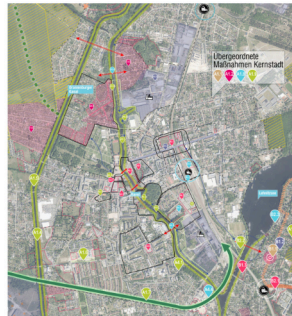
Leitbilder

1 5

Beschreibung der Maßnahme

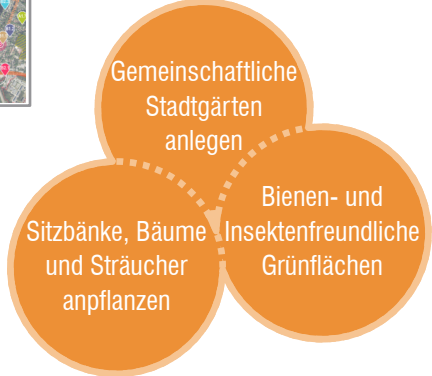
- **Aufwertung und Gestaltung der Grünflächen** als nachbarschaftliche **Trefforte, Spielplätze** etc.
- **Klimagerechte Gestaltung**
- z.B. Aufwertung Grünfläche Saarlandstraße / Birkenallee
- z.B. Aufwertung Grünfläche Rudolstädter Straße
- Aktivierung weiterer Flächen und Vernetzung von Flächen
- Grundlage Beschluss der STVV

Und Deine Ideen?
Schreib Sie in das Kommentarfeld!



+	+	1
+		1
0		
-		
-	-	

Mit dem Bestand arbeiten



A1.7 Neuer Grünzug entlang der alten Bahntrasse Germendorf - Kernstadt

Stadt Oranienburg UmbauStadt empirica

Leitbilder

5 7

Beschreibung der Maßnahme

- Ausbau als **Wegeverbindung** für Rad- und Fußverkehr (bis Kremmen)
- Wegeverbindung bis in die Kernstadt ausbauen
- Auch als **touristisches Highlight** denkbar (in Verbindung mit der Draisinenbahn Kremmen)
- **Barrierewirkung** des Walls **verringern**
- **Havelquerung** (Eisenbahnbrücke) in Richtung Lehnitz entlang der Bahnstrecke **reaktivieren**
- **Eisenbahnbrücke** über den Oranienburger Kanal **reaktivieren**

Und Deine Ideen?
Schreib Sie in das Kommentarfeld!



+	+	10
+		1
0		
-		
-	-	2

Natur hat Damm bereits zurück erobert, daher falsche Stelle!
Lieber minimal befestigter Fußgängerweg

Langsamer als bestehende Verbindungen zum Bahnhof

Abzweigung zum Bahnhof miteinbedenken

Sehr wichtige, unerschlossene Radwegachse!

Super Idee! Bitte umsetzen!

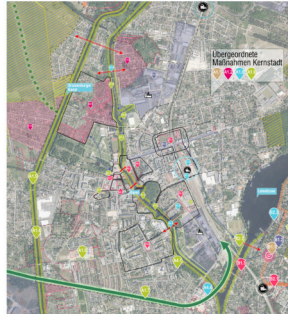
A1.8 Verkehr stadtverträglich gestalten: Alternativen zum MIV stärken

Leitbilder

Beschreibung der Maßnahme

- Erstellung eines Mobilitätskonzept Kernstadt
- v.a. in stark befahrenen Bereichen der Innenstadt - Berliner Straße, Saarlandstraße, Lehnitzstraße etc.
- **Multimodalität stärken**, Tempo 30 Limit in Teilen der Innenstadt (Umsetzung von Maßnahmen aus dem Lärmaktionsplan (Stufe 2 und 3)).
- **Verkehrsberuhigung** etablieren
- Übergänge schaffen
- Klimaanpassungsmaßnahmen umsetzen
- Flächen für den **ruhenden Verkehr bündeln**

Und Deine Ideen?
Schreib Sie in das Kommentarfeld!



++	2
+	2
0	
-	
--	1

Sharing-Angebote in die Stadt holen

Tempo 30 in der Innenstadt!

Mehr Raum für Radfahrer und Fußgänger

Parkraum schaffen und Verkehrsfluss verbessern

Vom Shared-Space Trend absehen, lieber separate Wege

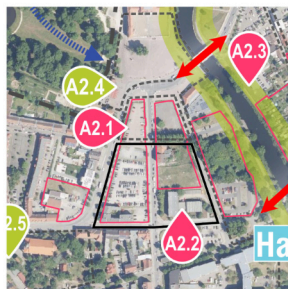
A2.2 Rechts und links der Berliner Straße: Projektentwicklung der zwei südlichen Blöcke der Barocken Innenstadt

Leitbilder

Beschreibung der Maßnahme

- Projekt kann z.B. über **Innenstadtentwicklungsgesellschaft** gemanagtes Modell (Verbund von Wohnungsbau-Gesellschaft und privaten Bauherren, Konzeptvergaben) entwickelt werden
- Durchführung eines Architekturwettbewerbs

Und Deine Ideen?
Schreib Sie in das Kommentarfeld!



++	1
+	
0	1
-	
--	2

Kein sozialer Wohnungsbau

Architekturwettbewerb erzeugt unnötige Kosten

Ausreichend Parkmöglichkeiten erhalten

Energiestandards, Nachhaltigkeit und Begrünung beachten

Dem Schlossumfeld einfügende Architektur

A2.3 Havelterrassen - Urbanes Grünes Herz an der Havel

Stadt Oranienburg UmbauStadt empirica

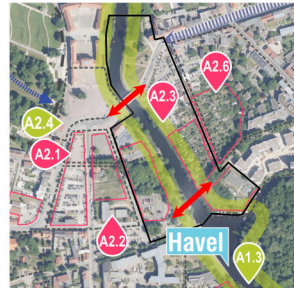
Leitbilder

1 2 5

Beschreibung der Maßnahme

- Konkretes Projekt für den ganzen Umgriff um die Havel im unmittelbaren Innenstadtbereich, das zentrale Havelprojekt, ggf. mit Anleger
- Hier könnte in einem Wettbewerb auch die Bebauung mit geklärt werden, Blöcke rechts und links der Havel inkl. Freiraum und Freiraum um die Havel (basierend auf Projekt Oranienburg an der Havel)

Und Deine Ideen?
Schreib Sie in das Kommentarfeld!



++	1
+	2
0	0
-	0
--	1

Könnte den Tourismus fördern

Ökologische Lebensräume beibehalten

Bebauung des Parkplatzes ist wichtiger

Überschwemmungsgebiet!

Havelufer unberührt lassen

A2.6 Entwicklung Quartier Fischerweg / Louise Henriette Steg

Stadt Oranienburg UmbauStadt empirica

Leitbilder

1 2 5

Beschreibung der Maßnahme

- Ziel ist die langfristige, der besonderen Lage **angemessene bauliche Entwicklung** der in der WBLES dargestellten Potenzialflächen

Und Deine Ideen?
Schreib Sie in das Kommentarfeld!



++	5
+	1
0	
-	
--	

Cafés und Biergarten am Wasser

Aufenthaltsflächen für alle generieren

Aufenthaltsqualität durch Grün und verkehrsberuhigung

Bereich um Fischerplatz neu gestalten

Havelufer für alle nutzbar!

Kleingärten beibehalten

Minder genutzte innerstädtische Potenzialfläche

Keine „Neubaublöcke“

Bezahlbares Wohnen

Entwicklung eines „holländischen Viertels“

Könnte ein Beispielviertel werden (energetisch, Mehrgenerationen, autofrei)

A3.1 Neues Tor zur Innenstadt

Stadt Oranienburg UmbauStadt empirica

Leitbilder
1 2 5

Beschreibung der Maßnahme

- Bauliche Entwicklung Rungestraße und Ladestraße zum Güterbahnhof (Nördlicher Bereich, Testentwurf), Vorbereitende Projektentwicklung
- Wohnen, Einzelhandel und Büros sind angedacht
- Eigentümerin der Fläche ist die WOBA

Und Deine Ideen?
Schreib Sie in das Kommentarfeld!



Ladestraße in Richtung Bernauer Straße



Ladestraße zum Güterbahnhof



++	5
+	1
0	
-	
--	

Potenzial für innerstädtische Wohnungsentwicklung

Beliebte Gassistrecke

Ungepflegter Bereich!

Wird als Weg zur Gedenkstätte genutzt

A4.2 Nachverdichtung entlang der Lehnitzstraße

Stadt Oranienburg UmbauStadt empirica

Leitbilder
2 5 7

Beschreibung der Maßnahme

- Entwicklung bzw. Nachverdichtung der Flächen mit dem Schwerpunkt **Wohnungsbau**
- Neue Mobilitätsangebote (Mobilitätsstationen, Parkhaus etc.)
- Die Flächen müssen entsprechend von **Alllasten und Kampfmitteln befreit werden**

Und Deine Ideen?
Schreib Sie in das Kommentarfeld!



Lehnitzstraße - Garagenthof



Lehnitzstraße - Parkplatz



++	5
+	2
0	1
-	
--	

Havelufer für Rundweg zugänglich lassen

Mehr Wohnraum!

„Filetfläche“

Fläche für Stadthalle?!

Wenn P+R dann mit Begrünung und Photovoltaik

Mehr Parkplätze!

Garagen müssen verschwinden

A4.5 Weitere Havelquerung Weiße Stadt und Quartier Walther-Bothe-Straße für Fuß- und Radverkehr

Stadt Oranienburg UmbauStadt empirica

Leitbilder

Beschreibung der Maßnahme

- **Barrierewirkung** von Havel, Kanal und Bahntrasse für Fuß- und Radverkehr verringern
- Nördliche und südliche Kernstadt. Einige Standorte sind sehr schlecht angebunden und als „Inseln“ wahrnehmbar
- Zu prüfen im Rahmen der Fortschreibung des Verkehrsentwicklungsplans 2023

Und Deine Ideen?
Schreib Sie in das Kommentarfeld!




+	+	3
+		1
0		
-		
--		4

Brücke weiter südlich als Verbindung zum Bahnhof in Lehnitz

Weitere Querung ist nicht nötig

Querung an falscher Stelle!

Entlastet Verkehr vor dem Schloss und auf der Dropebrücke

Weitere Brücke absolut notwendig!

A5.2 Entwicklung des Hafencamps

Stadt Oranienburg UmbauStadt empirica

Leitbilder

Beschreibung der Maßnahme

- **Nutzungskonzept** für das Hafencamp entwickeln, eventuell mit Planung eines Campingplatzes

Und Deine Ideen?
Schreib Sie in das Kommentarfeld!




+	+	
+		2
0		
-		
--		1

Potenzial für eine Aufenthaltsfläche für Touristen und Oranienburger

Verlängerung der Fuß- und Radwege

Zelt-Touristen, oder Bootsverleih

Ansiedlung von Gastronomie

Führt zum Vertreiben von Amphibien und Wasserinsekten

**A5.3 Städtebauliche Entwicklung am Schlosspark
(Gartensiedlungen zwischen Havel und Oranienburger Kanal)**

Stadt Oranienburg UmbauStadt empirica

Leitbilder

1 2 5

Beschreibung der Maßnahme

- Umstrukturierung Gartensiedlungen und neuer Anschluss an die Innenstadt
- Erarbeitung eines städtebaulichen Rahmenplans mit Handlungskonzept
- Städtische Grundstücke im Maßnahmengebiet werden in der Zwischenzeit nicht mehr veräußert bzw. es werden keine neuen Pachtverträge abgeschlossen

Und Deine Ideen?
Schreib Sie in das Kommentarfeld!



++	3
+	
0	1
-	
--	1



Lieber am Fischerkiez bauen als hier

Keine dringende Maßnahme

Auswertung der Ergebnisse - Ortsteile

B1.2 Dörfer als Arbeitsorte stärken, innovative Arbeitsmodelle in den Ortsteilen fördern

Stadt Oranienburg UmbauStadt empirica

Leitbilder

Beschreibung der Maßnahme

- Digitale Dorfentwicklung (bspw. smarter Dorfladen, Etablierung von Coworking in den Ortsteilen)
- Arbeiten und Wohnen auf dem Land durch innovative Modelle
- Smarte Mobilität auf dem Land einsetzen
- Pilotprojekt: **Coworking Space**, z.B. für Startups, Soloselbstständige
- Pilotprojekt: **Workation** - Arbeiten, wo andere Urlaub machen (Nähe zu Berlin nutzen)

Und Deine Ideen?
Schreib Sie in das Kommentarfeld!



Heilsätten Grabowsee, Quelle: Wikipedia



Workation Retreat, Quelle: coconut

B1.4 Soziale und kulturelle Angebote stärken

Stadt Oranienburg UmbauStadt empirica

Leitbilder

Beschreibung der Maßnahme

- Mit z.B. **Gemeinschaftshäusern** / Mehrgenerationenhäusern **Trefforte, Begegnung, Nachbarschaft** stärken
- Schaffung **multifunktionaler Zentren** in der Kernstadt und den Ortsteilen mit **bedarfsgerechten und abgestimmten Angeboten für soziale Nutzungen** (Kinderbetreuung, Senioren, Freizeit)
- Die **Ortskerne** sollen gezielt für ihre **Bewohnerschaft** erschlossen werden, sodass der Kern mit neuem Leben gefüllt wird. Die Etablierung von neuen Nutzungen, Treffpunkten (in „Gemeinschaftshäusern“, Gaststätten, Cafés etc.) und Sanierungsstrategien sollen die Ortsmitten identitätsstiftend stärken und das **Gemeinschaftsgefüge** fördern. Durch intelligente Sharing- und Verkehrskonzepte kann eine bessere Anbindung (an die Kernstadt) der Ortsteile erfolgen.
- Mehrgenerationenhaus Sachsenhausen**: Generationsübergreifendes, gemeinschaftliches Wohnen, Treffort, Begegnung, Nachbarschaft. Schaffung eines multifunktionalen Zentrums mit bedarfsgerechten und abgestimmten Angeboten für soziale Nutzungen (Kinderbetreuung, Senioren, Freizeit)

Und Deine Ideen?
Schreib Sie in das Kommentarfeld!



Sporthalle / Gemeinschaftshaus Gernsdorf



Sachsenhausen



Wensickendorf

+	+	2
+		
0		
-		
--		

In jeden Ortsteil gehört ein Gemeinschaftshaus

Grundstück in der Clara-Zetkin Str. 17 hat Bestandspotenzial

Fläche im OT Sachsenhausen hinter dem ALDI nutzen

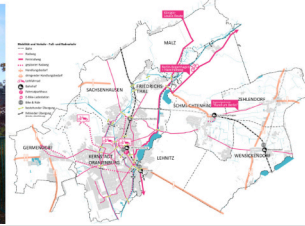
B1.5 Geh- und Radwegenetze weiter ausbauen und qualifizieren

Leitbilder

Beschreibung der Maßnahme

- **Ausbau und Ertüchtigung der Bestandsradwege und Neubau** von Radwegen (insbesondere innerhalb der Ortsteile und zwischen den Ortsteilen)
- u.a. über die Homepage der Stadt Wander- und Radwege mit GPS-Daten abrufbar machen
- **Radverkehrskonzept** wird derzeit neu aufgestellt
- z.B. Radweg zwischen Zehlendorf und Wensickendorf, Radweg entlang des Ruppiner Kanals
- **OT Lehnitz** - Verlängerung Radweg südlich des Lehnitzsees

Und Deine Ideen?
Schreib Sie in das Kommentarfeld!



+	+	18
+		1
0		
-		
-	-	

Tiergartenstraße
Fahrradbrücke
über die B96

Auf der B96
kurz vor der Havel-
brücke fehlt ein
Radweg

Separate
Fahrradwege -
Nebenstraßen zu
Fahrradstraßen
umwandeln

Radwegenetz
in ganz
Oranienburg

Ergänzung
Radweg an der
Havel
(Saarlandstraße)

Radweg entlang
der B273 durch
Schmachtenha-
gen

Schmachtenha-
gen benötigt
mehr Querungs-
hilfen

In Malz muss
der Gehweg
instandgesetzt
werden

Besserer
Winterdienst!

Radweg zwischen
Zehlendorf und
Wensickendorf/
Bahnhof

Keine Radwege
auf großen
Kreisverkehren

Barrierefreie
Straßenbeläge!

Radweg zwi-
schen B273 und
Lehnitz wäre sehr
sinnvoll

Radweg entlang
Der L211 von
Lehnitz nach
Summt

Auswertung der Ergebnisse - Gesamtstadt

C1.4 Gesamtstädtisches Flächen- und Immobilienmanagement

Stadt Oranienburg UmbauStadt empirica

Leitbilder

Beschreibung der Maßnahme

- Weiterführung und Aktualisierung bestehender Ansätze der Stadt
- kontinuierliche Leerstandserfassung, -Aktivierung und Sanierung
- Pflege des städtischen Baulücken- und Flächenkatasters
- Durchführung von Modellprojekten
- Flächenbevorratung von potenziellen Entwicklungsflächen
- Baulückenaktivierung
- Aktivierung von Brachflächen und untergenutzten Flächen durch verschiedene öffentliche und private Akteure

**Und Deine Ideen?
Schreib Sie in das Kommentarfeld!**

Potenzialflächen und Baulücken
 - Innenentwicklungspotenziale
 - Außenentwicklungspotenziale
 - Baulücken

Sachsenhausen
 Gemendorf
 Kernstadt

Potenzialfläche Gemendorf
 Blick in Richtung Havelbrücke vom Parkplatz

C3.3 Bedarfsgerechter Ausbau an Kinder- und Jugendfreizeiteinrichtungen und ergänzender Angebote in der Innenstadt und den Ortsteilen

Stadt Oranienburg UmbauStadt empirica

Leitbilder

Beschreibung der Maßnahme

- Stärkere Aktivierung von Kindern und Jugendlichen
- Kinder- und Jugendgerechte Beteiligungsformate ausbauen
- Ermittlung des Investitionsbedarfs für alle Jugendeinrichtungen und Priorisierung der Investitionen (fehlende Freianlagen und Außenflächen, teils Ersatzneubau notwendig)
- Innenstadt: Freizeitgelände **TolOra** hat noch bis 2025 Nutzungsfestlegung durch Fördermitteleinsatz, Folgefinanzierung sind nötig
- Alternative/neue Ideen -> Dirt-Jump-Strecke, Toilette, überdachter Bereich, Materialcontainer etc.

**Und Deine Ideen?
Schreib Sie in das Kommentarfeld!**

Freizeitgelände TolOra
 Skateanlage an der Havel
 Sport- und Spielplatz am Lehnitzsee

++	2
+	
0	
-	
--	

Kinder- und Jugendclub in Zehlendorf muss geschaffen werden

Standort für einen Jugendclub (wo man mal richtig laut sein darf)

C3.5 Aktive Förderung sozialer Teilhabe

Stadt Oranienburg UmbauStadt empirica

Leitbilder

Beschreibung der Maßnahme

- Projekte für ein **gutes Miteinander fördern**, z.B. generationsübergreifende Projekte - "Stadt der Chancengleichheit"
- **Stärkung nachbarschaftlicher Bezüge**, Trefforte schaffen, Unterstützung zwischen **Alt und Jung**
- Entwicklung, **Förderung** und Aktivierung von **Integrationsprojekten für alle Altersklassen**
- Fahrdienst für Senior:innen
- **Vereinskultur** digital vernetzen: Informationen über Veranstaltungen, aktuelle Themen etc.
- Sicherung und Ausbau eines (Umwelt)bildungssystems für Kinder- und Jugendliche

**Und Deine Ideen?
Schreib Sie in das Kommentarfeld!**

Logo ImPuls e.V.
 Bülowplatz

++	1
+	
0	
-	
--	

Mehr integrative Angebote für behinderte Mitbürger

C4.2 Ergänzung und Qualifizierung der Freizeit-, Naherholungs- und Tourismusinfrastruktur

Leitbilder



- Naturnahe touristische und Naherholungsinfrastruktur stärken
- Umsetzung der Maßnahmen des Tourismuskonzeptes 2022
- Fortführung der Oranienburger Projekte der „Wassertourismus Initiative Nordbrandenburg – WIN“
- Ausbau wasserbaulicher Anlagen (laufender Schleusenbau Friedrichsthal, zusätzlich Malz und Sachsenhausen)
- Vernetzung bestehender Grünräume und Freizeitangebote
- Grüne und Blaue "Erlebnisachsen" (z.B. Erlebnisachse Havel in Richtung Norden, Erlebnisachse Naturpark Barnim)
- Kooperationen mit Gast- und Bewirtungshäusern
- Qualifizierung der Fuß- und Radwege entlang der Havel
- Infrastruktur im Wald ausbauen und aufwerten

Und Deine Ideen?
Schreib Sie in das Kommentarfeld!



++	
+	1
0	1
-	
--	

Besonders wichtig für die Ortsteile

Kinder benötigen die Möglichkeit sich in der Natur zu bewegen

Schleusenbau nicht zwingend notwendig. Kostet nur viel Geld

C5.4 Multi- und Intermodalitätskonzept

Leitbilder



Beschreibung der Maßnahme

- Mobilitätsstationen an den Bahnhöfen und anderen zentralen Orten aufbauen (Mobilitätshubs)
- Bündelung und Ausbau von Sharing-Angeboten (E-Bike, Car-Sharing), nachhaltigen Mobilitätsformen, kompakten Parkplätzen, Ladeinfrastruktur
- Schaffung von neuen Angeboten (Café, Coworking, Fahrradvermietung, Information)
- Aufenthaltsqualität verbessern (für Pendler:innen)
- Leuchtturmprojekte an folgenden Standorten: Lehnitzstraße / Ecke Lindenstraße, Walther-Bothe-Str.
- Entwicklung von Strategien zur Behebung des Last-Mile-Problems (z.B. Organisation durch eine App, Kabinroller oder Elektro-Rikschas)

Und Deine Ideen?
Schreib Sie in das Kommentarfeld!



++	6
+	1
0	
-	
--	

Bahnhofsumfeld besser und häufiger reinigen

Coworking-Space in Bahnhofsnähe

ÖPNV Anbindung der Ortschaften in die Innenstadt verbessern

ÖPNV Verbindung von Zühlsdorf und Wensickendorf nach Zehlendorf verbessern

Radwege Anbindung der Ortschaften in die Innenstadt verbessern

ÖPNV nicht nur bis zum Bahnhof, sondern bis in die Stadtmitte denken

Stadtbuslinie mit engmaschigen Haltestellen im Innenstadtbereich

Radweg von Lehnitz nach Zühlsdorf

Gemeinde Mühlenbeck miteinbeziehen

E-Roller an zentralen Punkten zum ausleihen bzw. zurückgeben

Neue Maßnahmen

Steigerung Attraktivität

Nachverdichtung der Innenstadt (Fischerkiez)

Verbreiterung Radweg; Sitzbänke schaffen

Etablierung einer Fußgängerzone

Bauspalt behindert Fahrradweg & sehr geringe Beleuchtung

Bessere Ampelschaltung

Neuer Zugang zum Bahnhof

Erweiterung des Parkplatzes

Lücke des Radweges „füllen“

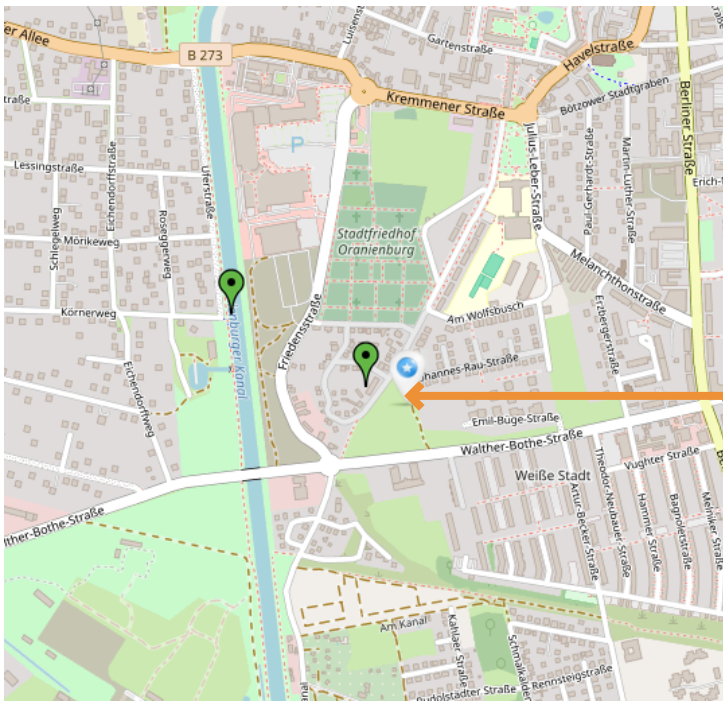
Erweiterung des Gehweges

Nahversorger in Lehnitz

Bauplätze in Lehnitz schaffen

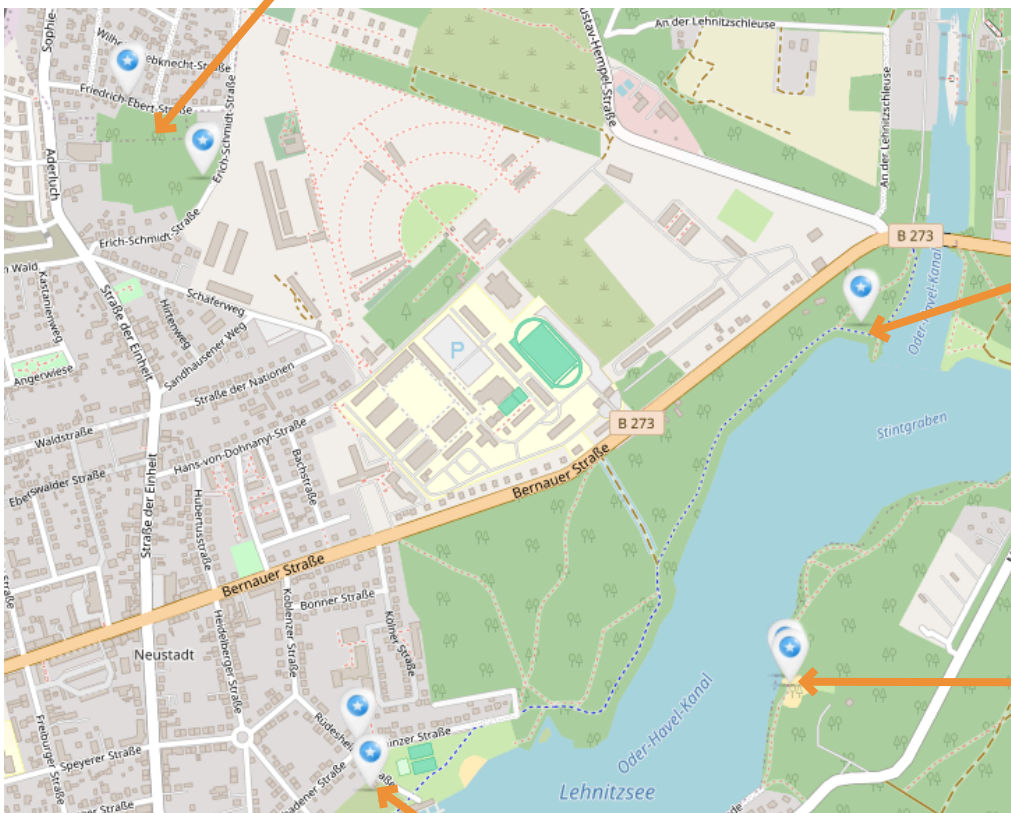
Bessere Ampelschaltung

Ausbau eines Fußgängerüberweges



Fehlender Radweg
auf Walther-Bothe-
Str. Richtung
Innenstadt

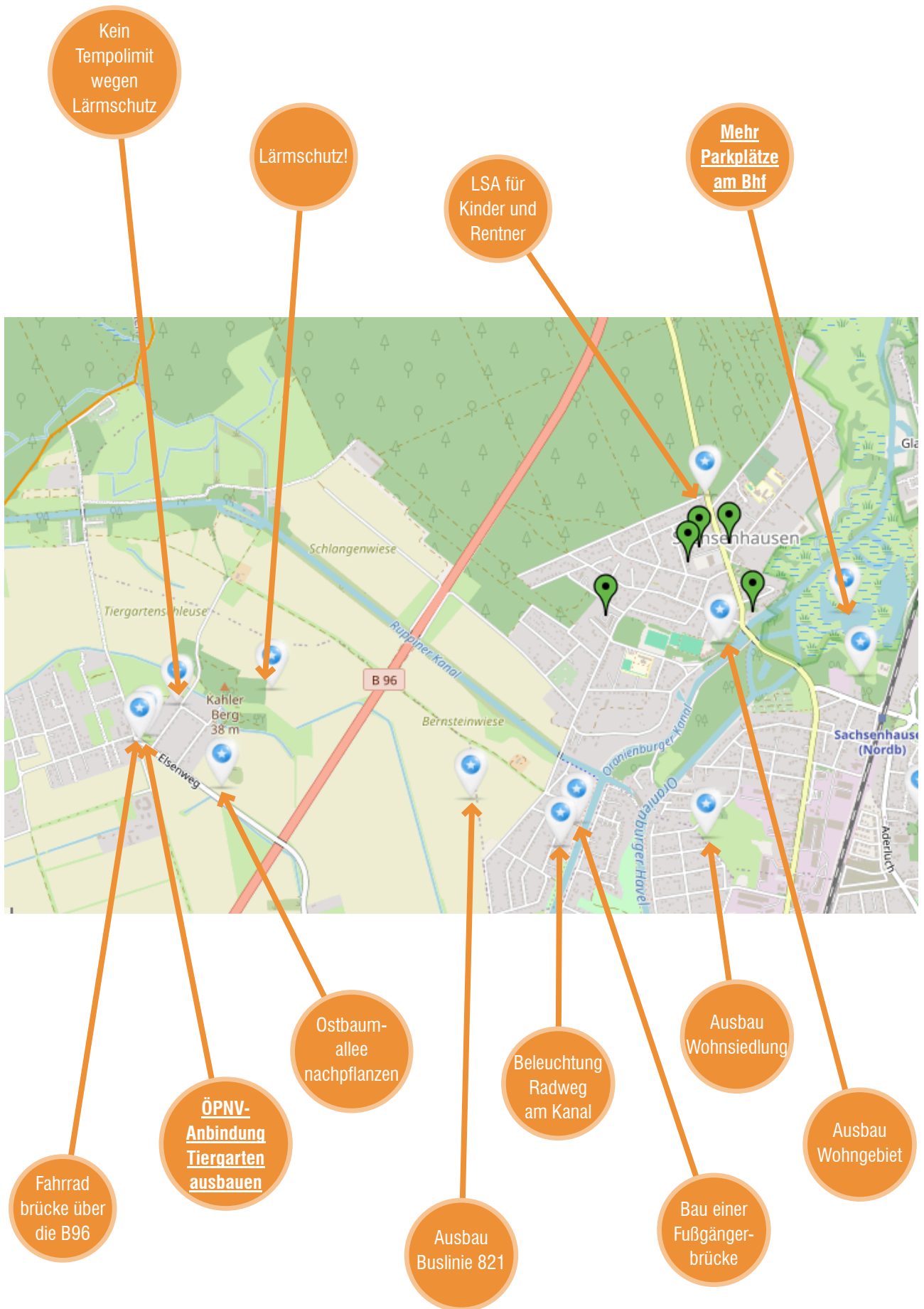
**Ausbau
der
Wohnsiedlung**

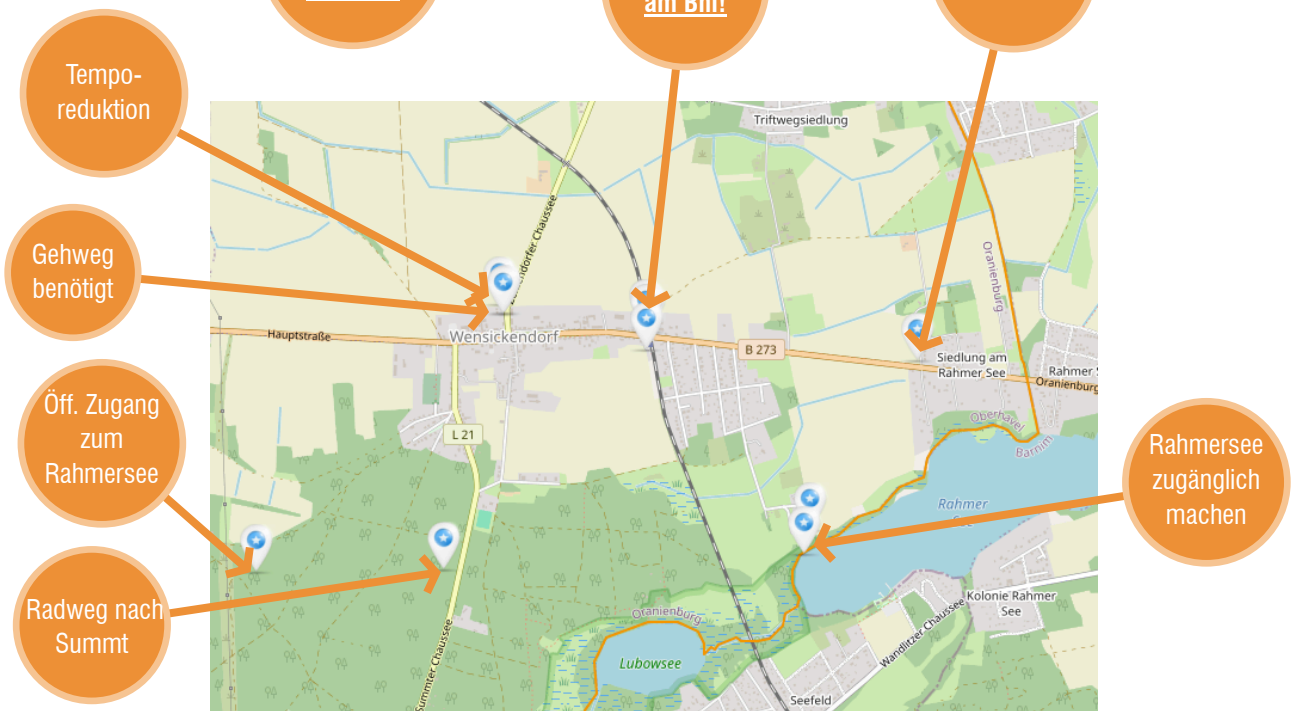
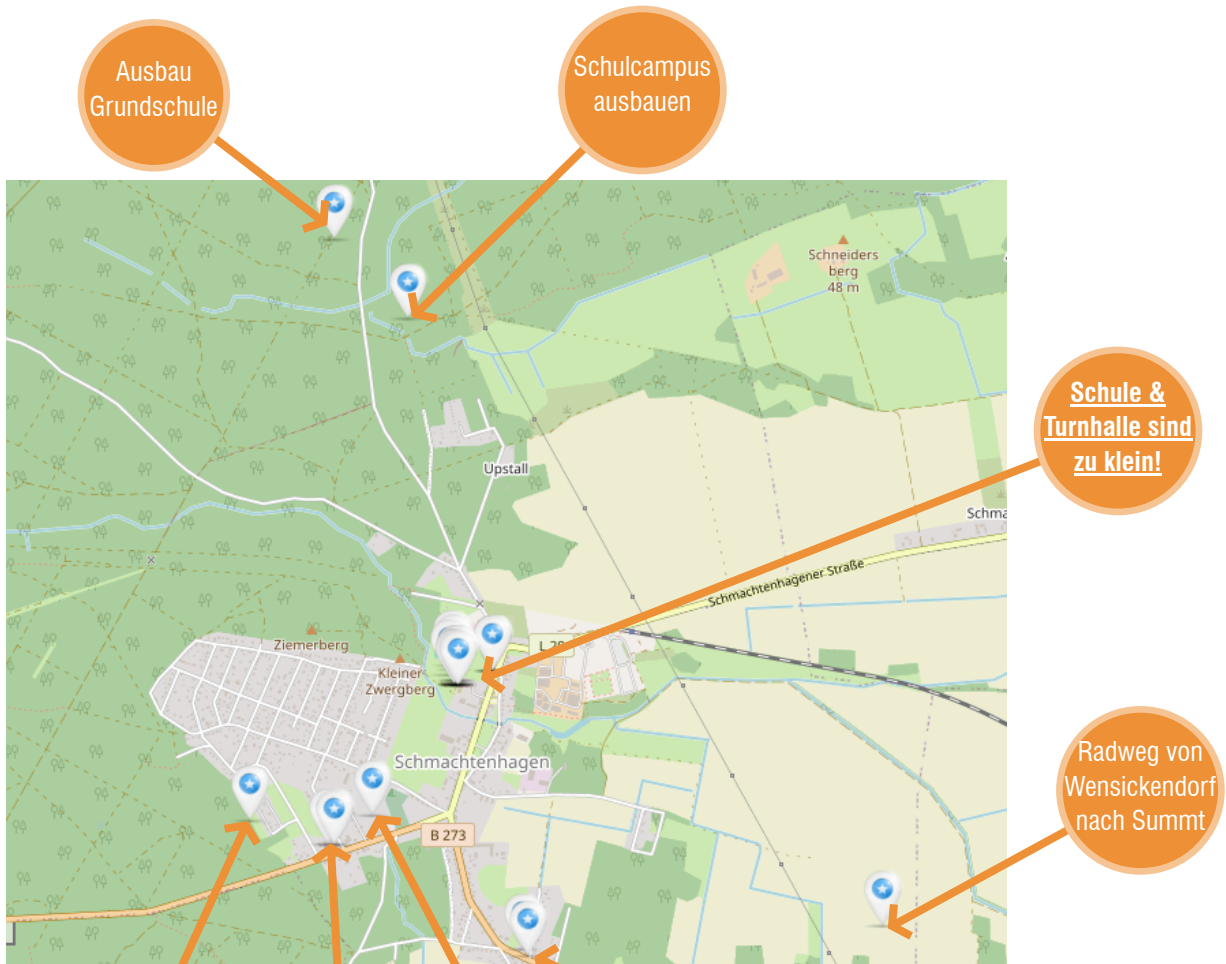


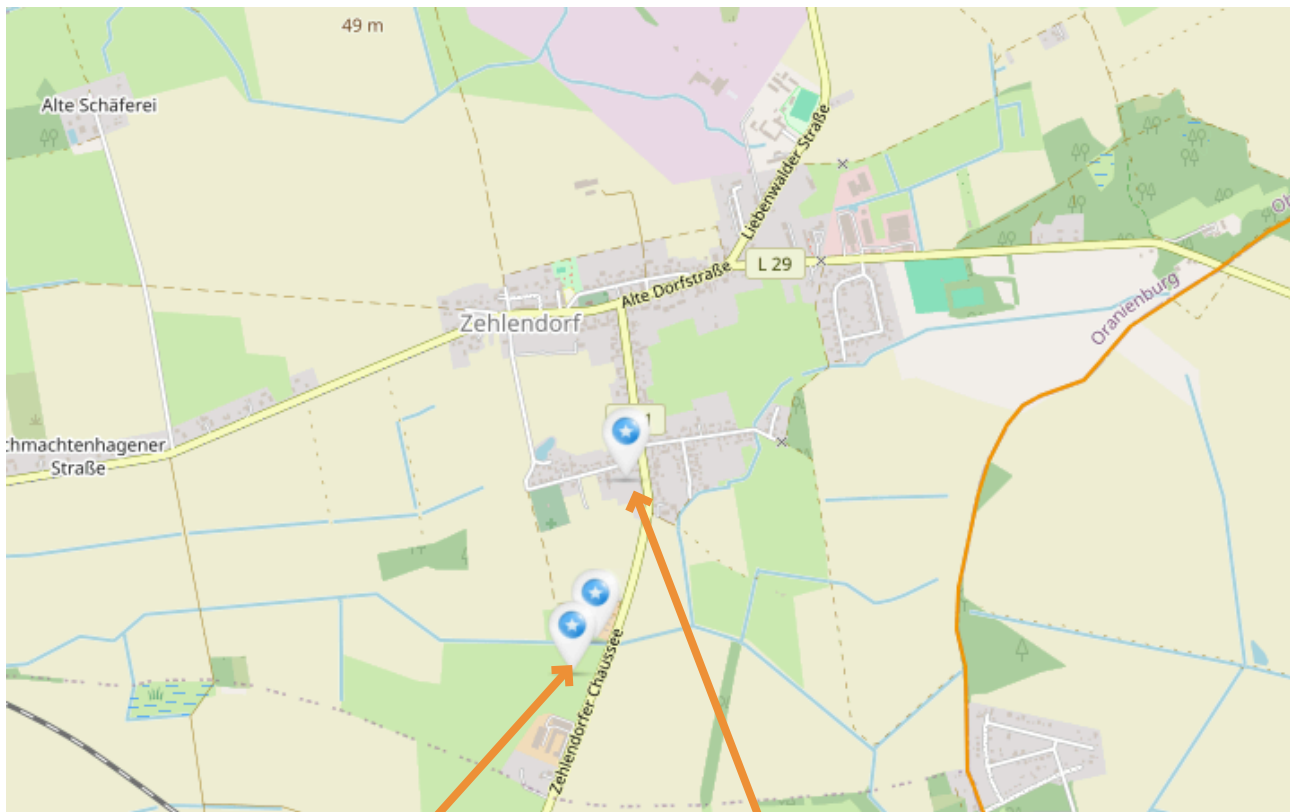
ADFC-
Rastplatz
wiederherstellen

Spielplatz
erweitern und
freundlicher
gestalten

**Wohnfläche
schaffen
(Villenausbau)**







Radweg auf Westseite

Radweg zwischen Zehlendorf und Wensickendorf

Zusammenfassung

Die Oranienburgerinnen und Oranienburger konnten im Zuge der Online-Beteiligung ihr Wissen als Expertinnen und Experten der Stadt teilen und so wertvolle Hinweise und Informationen für den weiteren Planungsprozess beitragen.

Die Umfrage zeigt deutlich, dass die Bevölkerung von Oranienburg Handlungsbedarf in ihrer Stadt sieht und eine zügige Umsetzung von Maßnahmen wünscht.

Ein zentrales Anliegen der Bürgerinnen und Bürger ist die Verbesserung der Mobilität im gesamten Stadtgebiet, einschließlich der Ortsteile. Großer Handlungsbedarf besteht bei der Radwegeinfrastruktur, welche bisher als nicht ausreichend (sicher) empfunden wird. Zudem werden mangelnde Querungshilfen angesprochen, wodurch vor allem Kinder und Ältere Menschen in ihrer Mobilität eingeschränkt werden.

Des Weiteren wird der ÖPNV als Handlungsfeld genannt, der eine häufigere und besser abgestimmte Taktung benötigt. Zu-

dem werden (mehr) Sharing-Angebote gewünscht. Beim motorisierten Individualverkehr (MIV) im Stadtkern zeigt sich jedoch ein Konfliktpotenzial. Einerseits besteht der Wunsch nach einer autoarmen oder verkehrsberuhigten Innenstadt, andererseits wird die Sorge vor Parkplatzmangel und einem schlechteren Verkehrsfluss geäußert.

Weitere Maßnahmenbereiche umfassen die Klimaanpassung und Begrünung der Stadt im Einklang mit der Schaffung von Aufenthalts- und Naherholungsflächen sowie die Steigerung der Attraktivität der Innenstadt durch die Aufwertung des ansässigen Gewerbes.

Diese Themenbereiche stellen lediglich einen wiederholt genannten Ausschnitt der abgegebenen Kommentare und Maßnahmen dar.

Vielen Dank für die Teilnahmen an der Beteiligung.

Auswertung der Online-Beteiligung Phase 2 INSEK Oranienburg Maßnahmen

zum Integrierten Stadtentwicklungskonzept Oranienburg (INSEK)
und zur Wohnbaulandentwicklungsstrategie (WBLES)

Laufzeit 15.12.2023 bis 19.01.2024

IMPRESSUM

UmbauStadt
Urbane Konzepte · Stadtplanung · Architektur

empirica

Stadt 
Oranienburg

**Auswertung der Online-Beteiligung Phase 2 zum Integrierten Stadtentwicklungskonzept Oranienburg (INSEK)
und zur Wohnbaulandentwicklungsstrategie (WBLES), Januar 2024**

ZUSAMMENFASSUNG DER ERGEBNISSE

Auftraggeberin

Stadt Oranienburg
Schlossplatz 1
16515 Oranienburg

Erarbeitung

UmbauStadt PartGmbH
Dr. Lars Bölling, Nora Maria Kokert, Eva Hoppmanns
Eislebener Straße 6
10789 Berlin
Tel.: 030 891 67 06
E-Mail: mail@umbaustadt.de
www.umbaustadt.de

in Zusammenarbeit mit

empirica ag, Büro Berlin
Dr. Benjamin Otto
Kurfürstendamm 234
10719 Berlin
Telefon (030) 88 47 95-0
www.empirica-institut.de